

Bezdrátový dálkový ovladač CFF3000 pro ovládání pohonu cylindrické vložky CFA3000

1. Oblast použití
2. Obsah balení
3. Obsluha
4. Upozornění

1. Dálkový ovladač CFF3000 byl vyvinutý speciálně pro ovládání pohonu cylindrické vložky CFA3000. Dálkový ovladač vysílá pokyny bezpečným kódováním AES-128-Bit, což zajišťuje vysokou ochranu proti nežádoucímu načtení a získání kódu nepovolanou osobou. Není možné vyrobit kopii dálkového ovládání. Při ztrátě nebo odcizení dálkového ovládání není nutné měnit cylindrickou vložku. Ztracený dálkový ovladač se jednoduše vymaže z databáze přihlášených dálkových ovladačů k pohonu CFA3000 a přestane tak být nadále funkční. Jeden dálkový ovladač CFF3000 může ovládat maximálně 2 pohony CFA3000.
- 2.

2.



3. INFO



Pozor: uchovávejte před malými dětmi

Nebezpečí spolknutí malých částí

A 1x dálkový ovladač

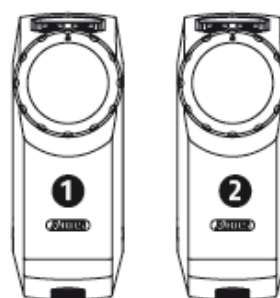
B 1 x baterie CR2032

3.1



3.2

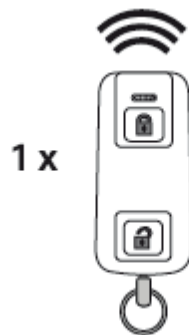
max. 2



Pro naučení dálkového ovladače postupujte prosím podle návodu k pohonu cylindrické vložky CFA3000

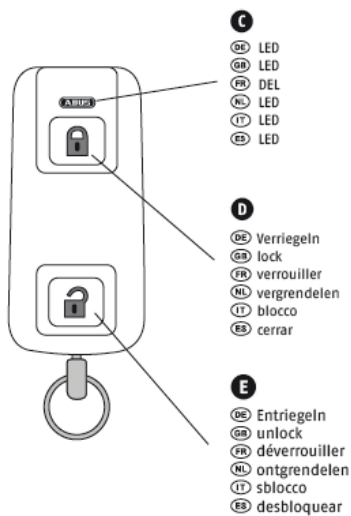
Kanál 1

Kanál 2



Jeden dálkový ovladač může řídit max. 2 pohony cylindrické vložky CFA3000.

3.3



- C**
- DE LED
 - GB LED
 - FR DEL
 - NL LED
 - IT LED
 - ES LED

LED

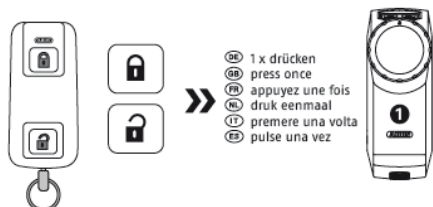
- D**
- DE Verriegeln
 - GB lock
 - FR verrouiller
 - NL vergrendelen
 - IT blocco
 - ES cerrar

uzamknutí

- E**
- DE Entriegeln
 - GB unlock
 - FR déverrouiller
 - NL ontgrendelen
 - IT sblocco
 - ES desbloquear

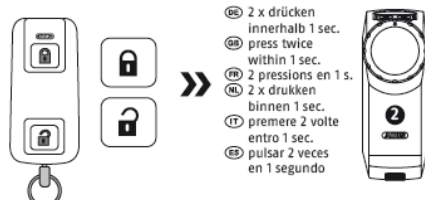
odemknutí

3.4



- DE 1 x drücken
- GB press once
- FR appuyez une fois
- NL druk eenmaal
- IT premere una volta
- ES pulse una vez

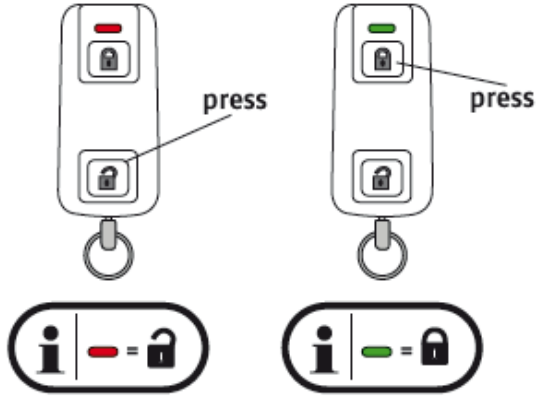
1 x stisknout pro ovládání 1.CFA3000



- DE 2 x drücken innerhalb 1 sec.
- GB press twice within 1 sec.
- FR 2 pressions en 1 s.
- NL 2 x drukken binnen 1 sec.
- IT premere 2 volte entro 1 sec.
- ES pulsar 2 veces en 1 segundo

2 x stisknutí pro ovládání 2. CFA3000

3.5

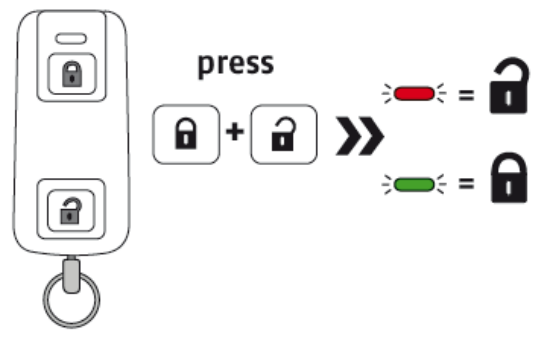


Dveře se odemknou

Dveře se uzamknou

3.6

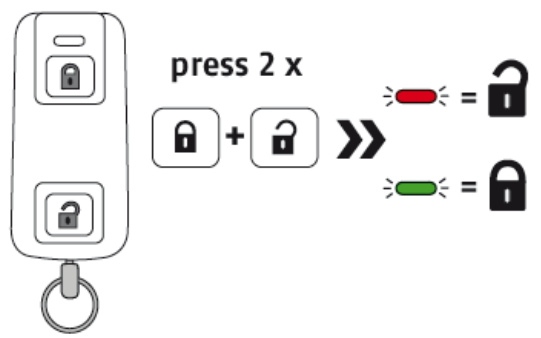
Status dotazu zařízení 1



Zařízení je mimo dosah nebo není naučené

3.7

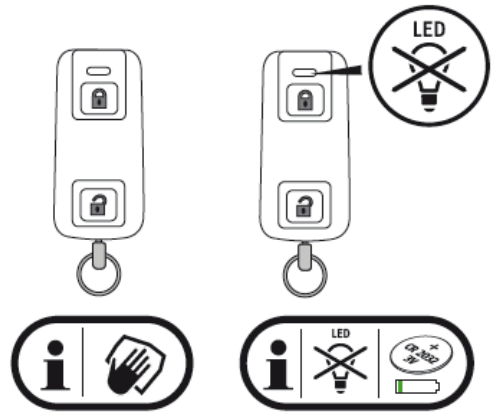
Status dotazu zařízení 2 (volitelné)



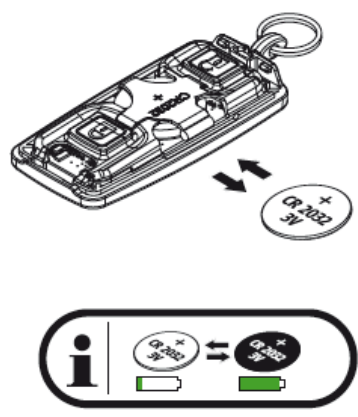
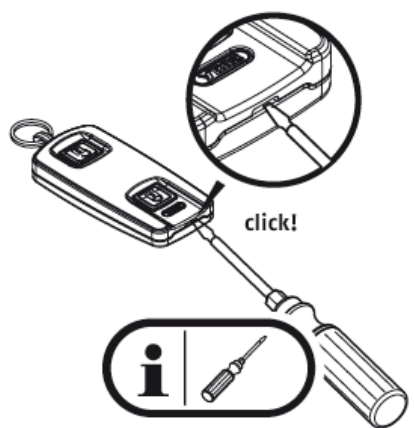
3.9 a

3.8

3.9



3.9 b





Upozornění k bateriím

Uchovávejte baterie z dosahu dětí. Baterie nepatří dětem do rukou. Hrozí nebezpečí spolknutí, což může vést k poškození zdraví. V případě spolknutí baterie okamžitě vyhledejte lékařskou pomoc.

Vyvarujte se kontaktu s poškozenou baterií. Použijte ochranné rukavice.

Baterie se nesmí zahřívát a nesmí se vhadzovat do ohně. Nebezpečí výbuchu.

Záruka

Výrobky ABUS jsou vyvíjeny a vyráběny s maximální pečlivostí v souladu s příslušnými normami.

Záruka se vztahuje výhradně na nedostatky týkající se vady materiálu nebo zpracování vzniklé při výrobě. Pokud se takováto vada prokáže, ABUS výrobek opraví nebo vymění.

ABUS nepřebírá odpovědnost za vady a škody vzniklé při transportu, nesprávném použití a nesprávném zacházení s výrobkem a při běžném opotřebení.

Pro uplatnění reklamace je potřeba předložit originální doklad o koupi výrobku, který musí obsahovat čitelné datum zakoupení výrobku.

Prohlášení o shodě

ABUS August Bremicker Söhne KG, Altenhofer Weg 25, 58300 Wetter prohlašuje, že výrobek HomeTec Pro je určený pro použití v souladu se základními požadavky a dalšími příslušnými ustanoveními dle směrnice 2014/53/EU. Prohlášení o shodě je uloženo u výrobce ABUS.

Likvidace zařízení

Výrobek likvidujte v souladu se zákonem o elektro odpadech. V souladu se směrnicí 2002/96/EC-WEEE. Informace o místě k ukládání elektro odpadu obdržíte od místního úřadu.

Technické změny vyhrazeny. Za chyby a tiskové omyly neneseme odpovědnost.

